



Le moustique tigre

Réunion publique



Marckolsheim, *le 24 avril 2025*





LES MOUSTIQUES - GÉNÉRALITÉS





- 3500 espèces dans le monde
- 60 espèces en France métropolitaine
- Préférences trophiques en fonction des espèces





- 3500 espèces dans le monde
- 60 espèces en France métropolitaine
- Préférences trophiques en fonction des espèces

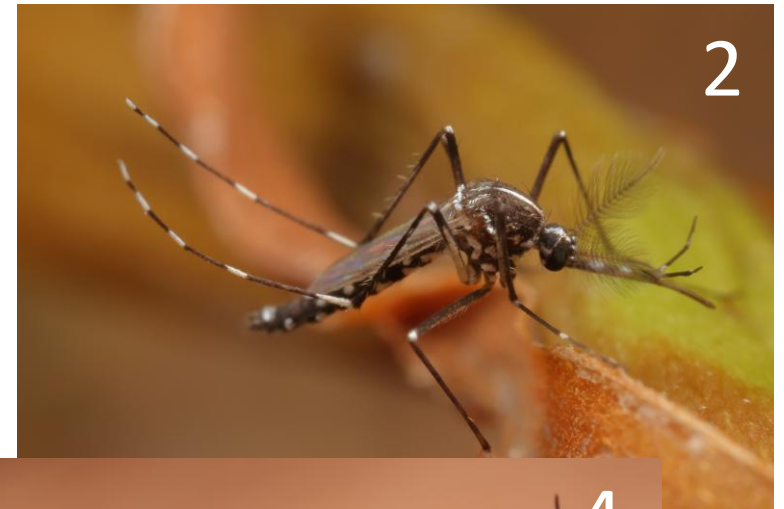


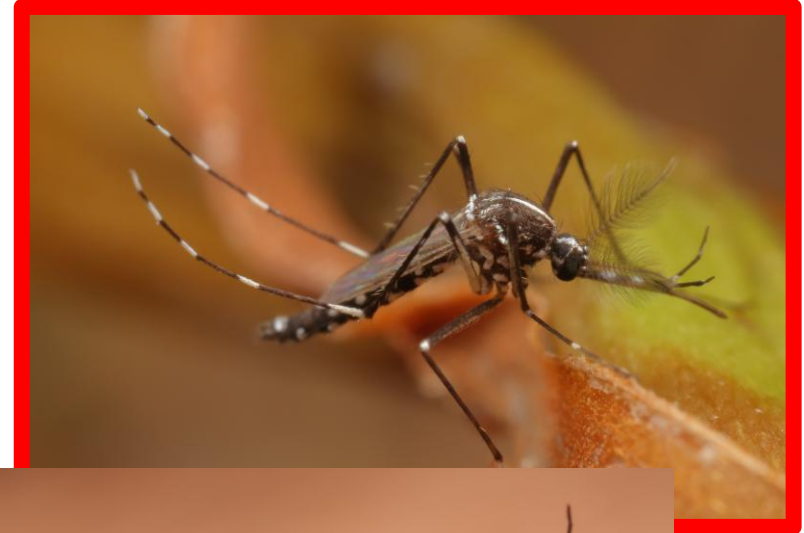


Affectonnent divers milieux:

- Naturels : aulnaie, roselière, etc.
- Artificiels : réservoir d'eau de pluie, arrosoir, etc.







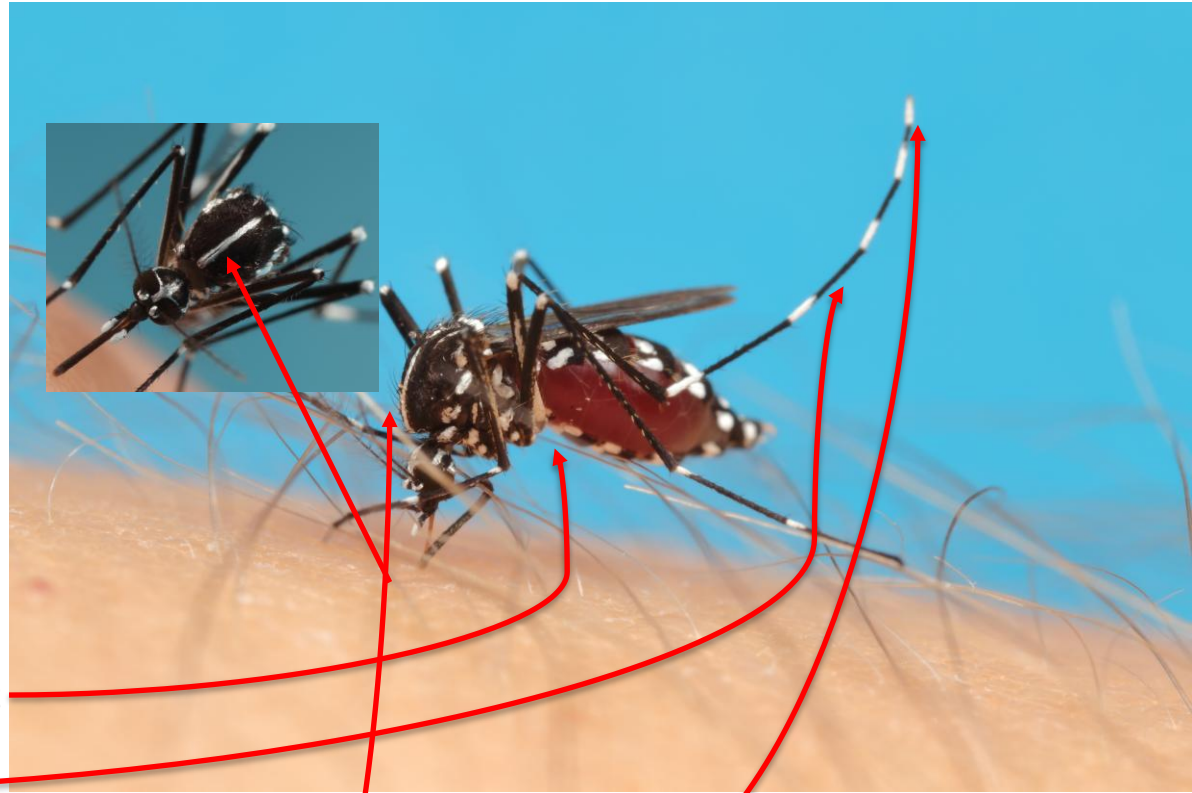
Tout ce qui est rayé noir et blanc n'est pas un moustique tigre !



LE MOUSTIQUE TIGRE (*Aedes albopictus*)

Reconnaissance





- Petit
- Corps nettement noir et blanc
- Pattes annelées
- Derniers segments des pattes arrière blancs
- **Ligne blanche longitudinale sur le thorax**



LE MOUSTIQUE TIGRE

Biologie

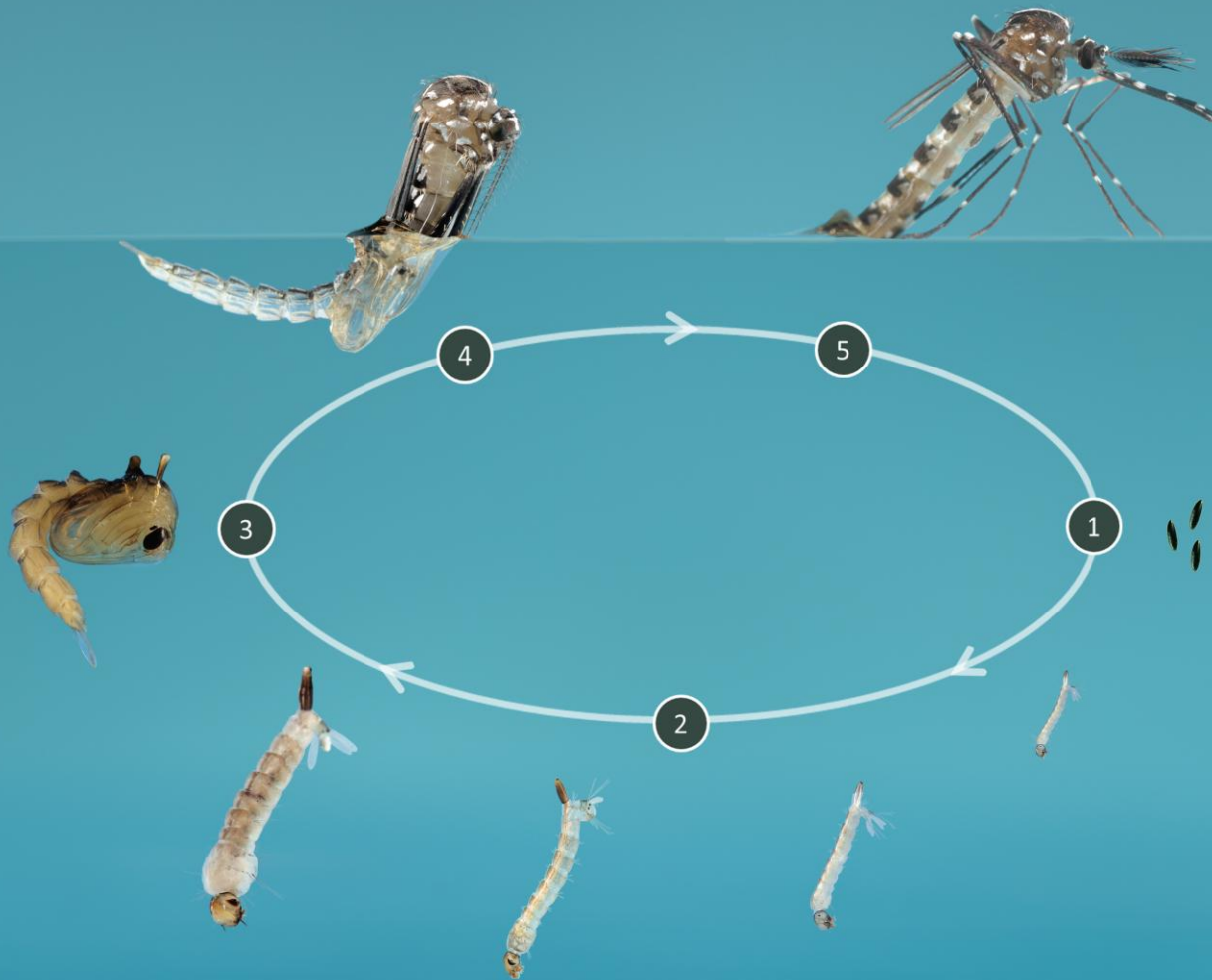




Nicolas HENON

AÉRIENNE

AQUATIQUE



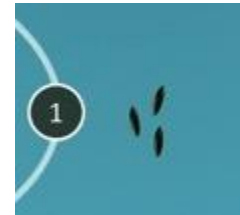
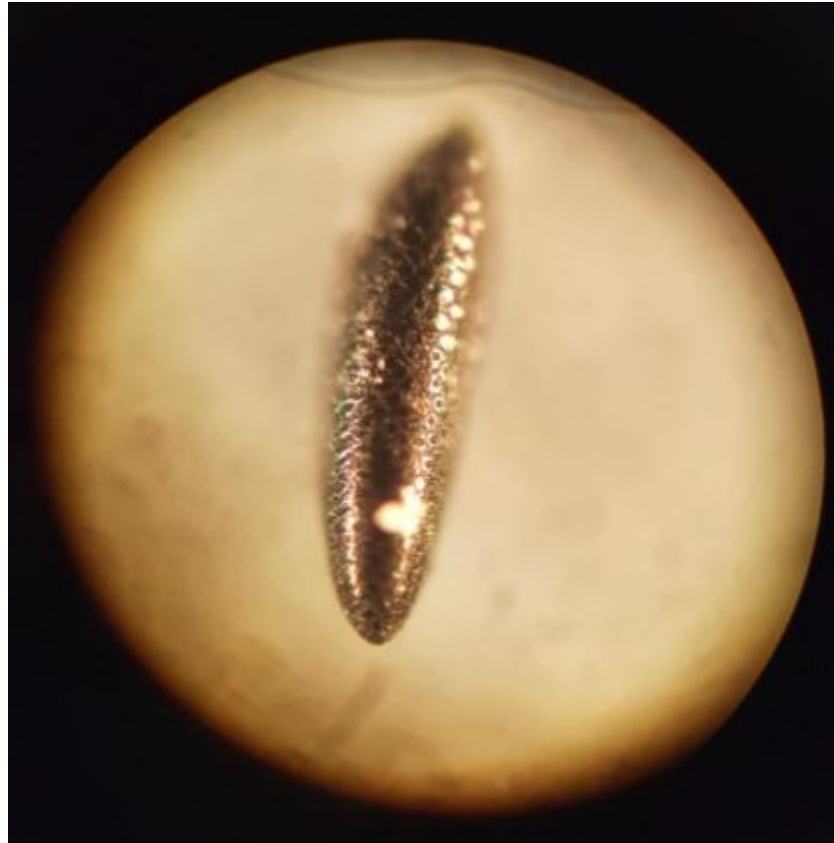
1. Ponte

2. Stade larvaire

3. Nymphe

4. Émergence

5. Adulte



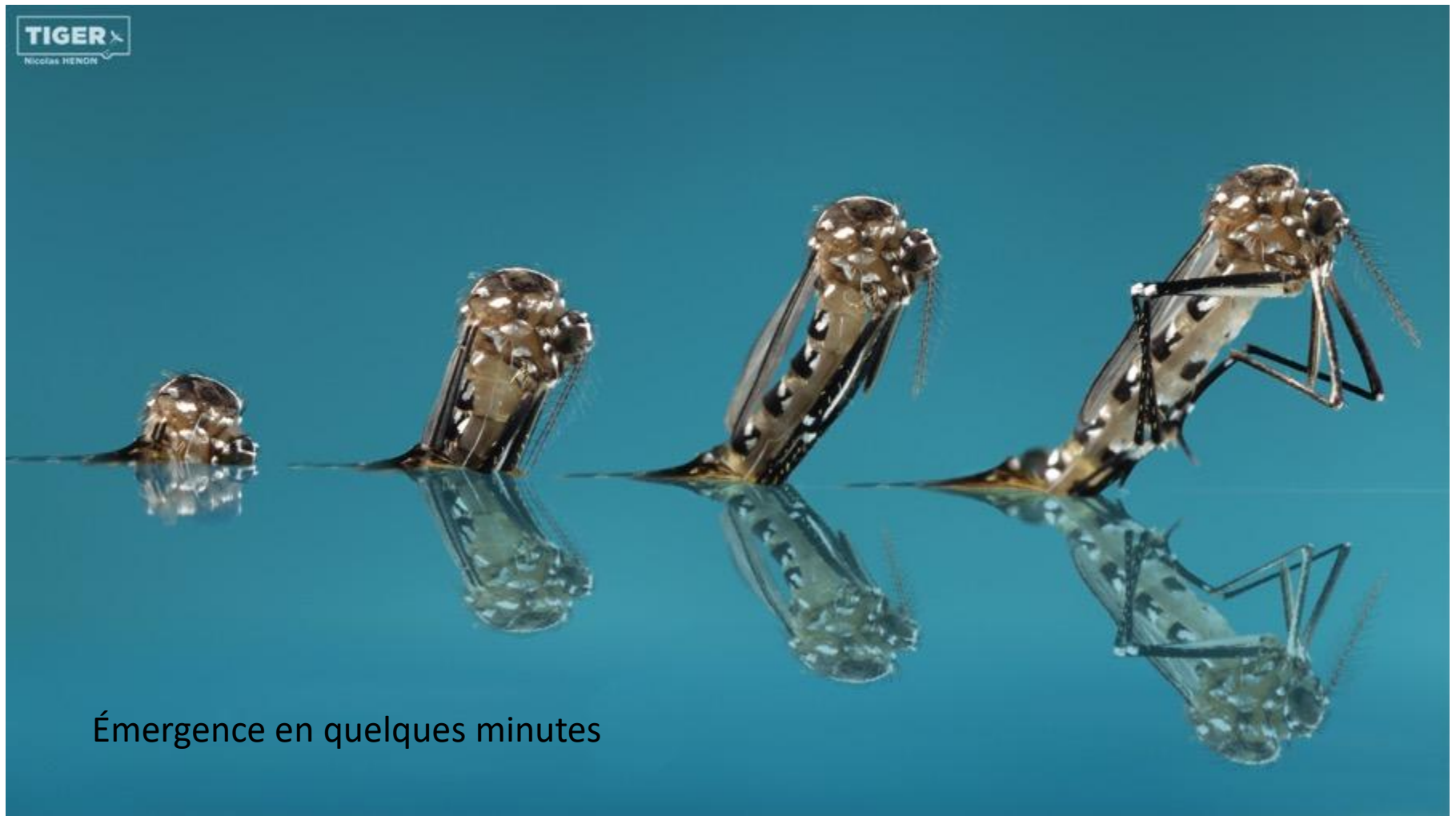
Nombre d'œufs à chaque ponte : 80 à 100





Durée du stade : environ 24h

Besoin d'une eau stagnante



TIGER
Nicolas HENON

Émergence en quelques minutes



Durée de vie des femelles : 4 à 8 semaines

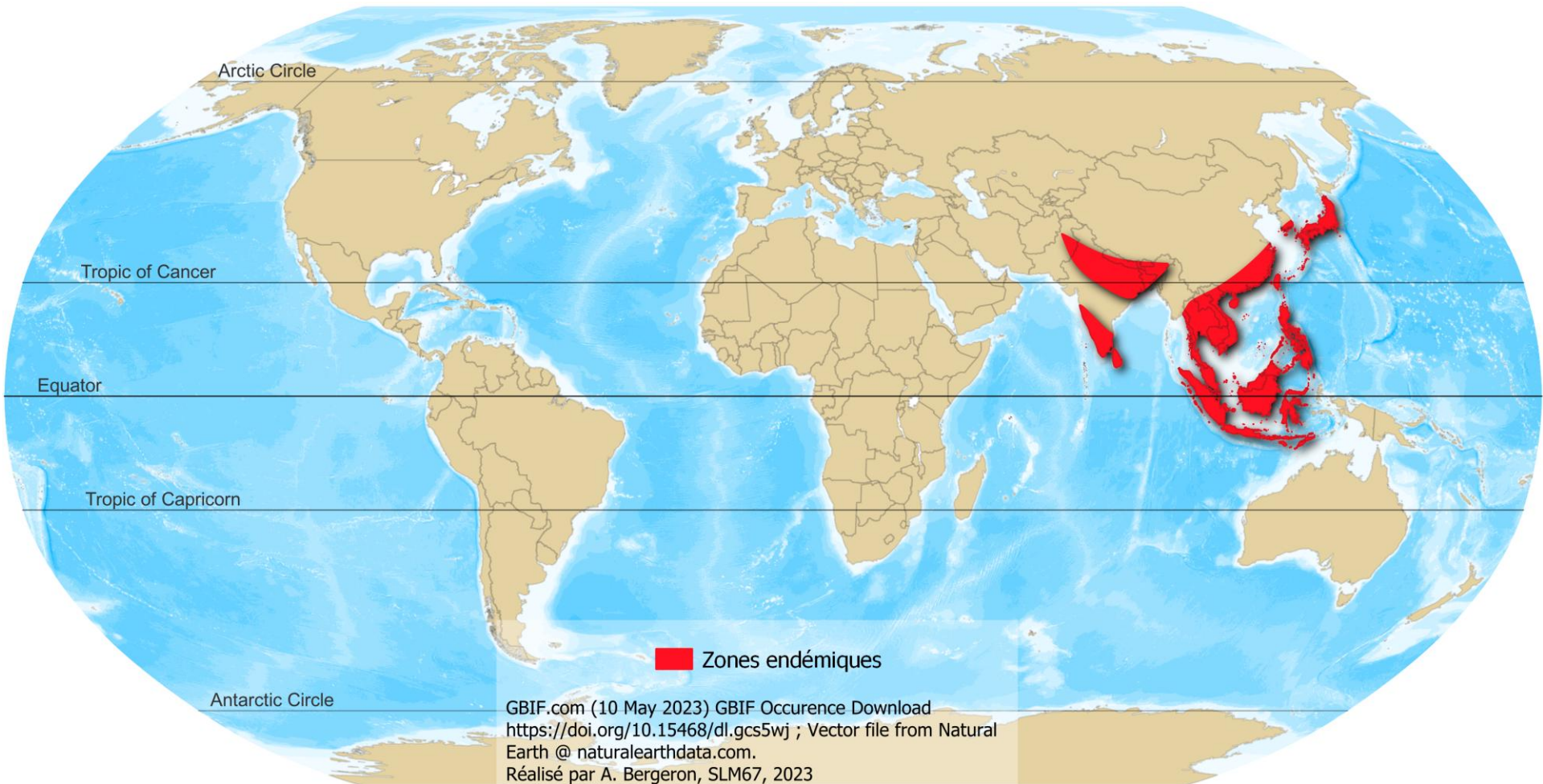


LE MOUSTIQUE TIGRE

Origine et dispersion



Origine : Asie du Sud-Est





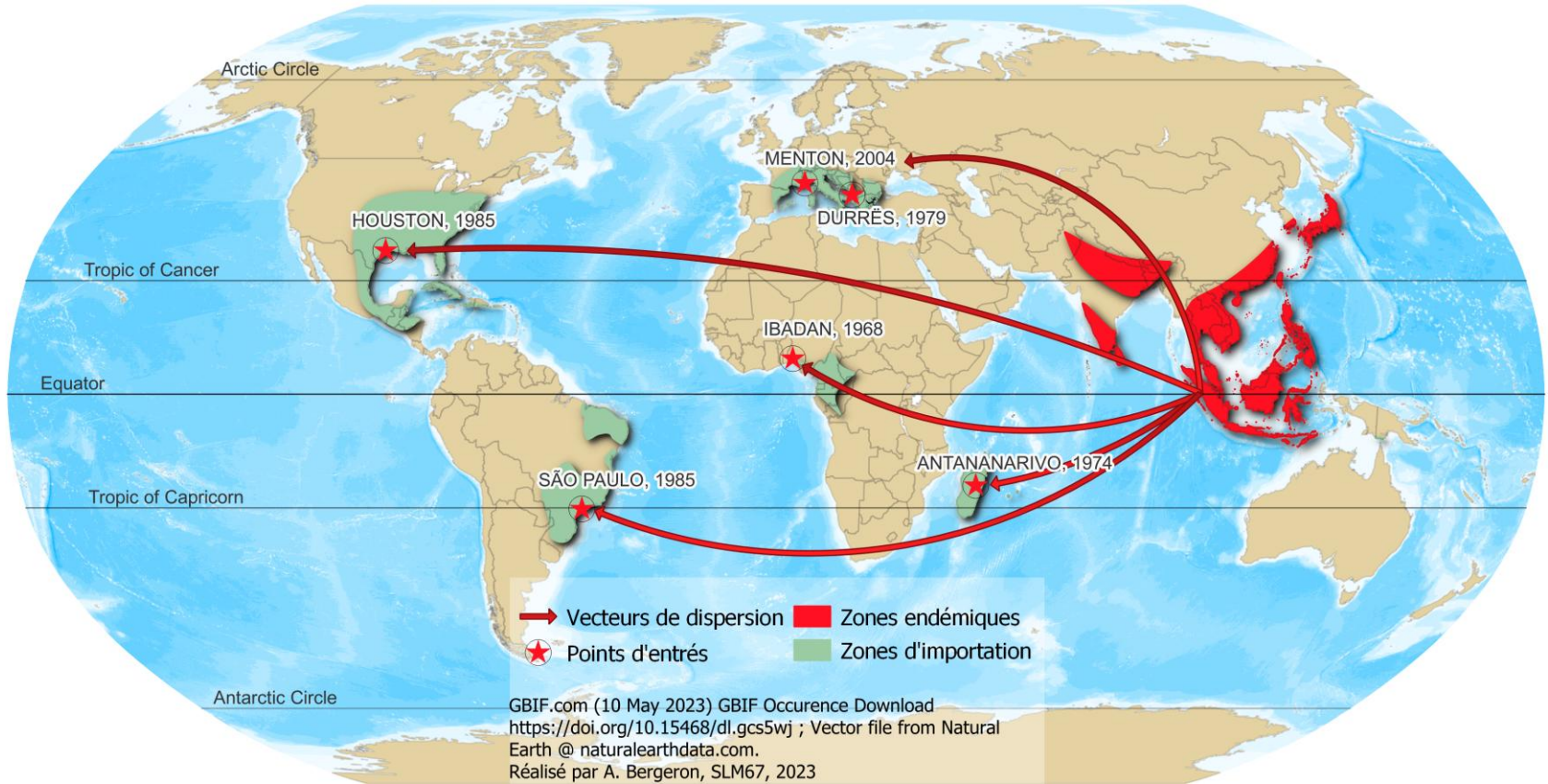
Ses gîtes naturels

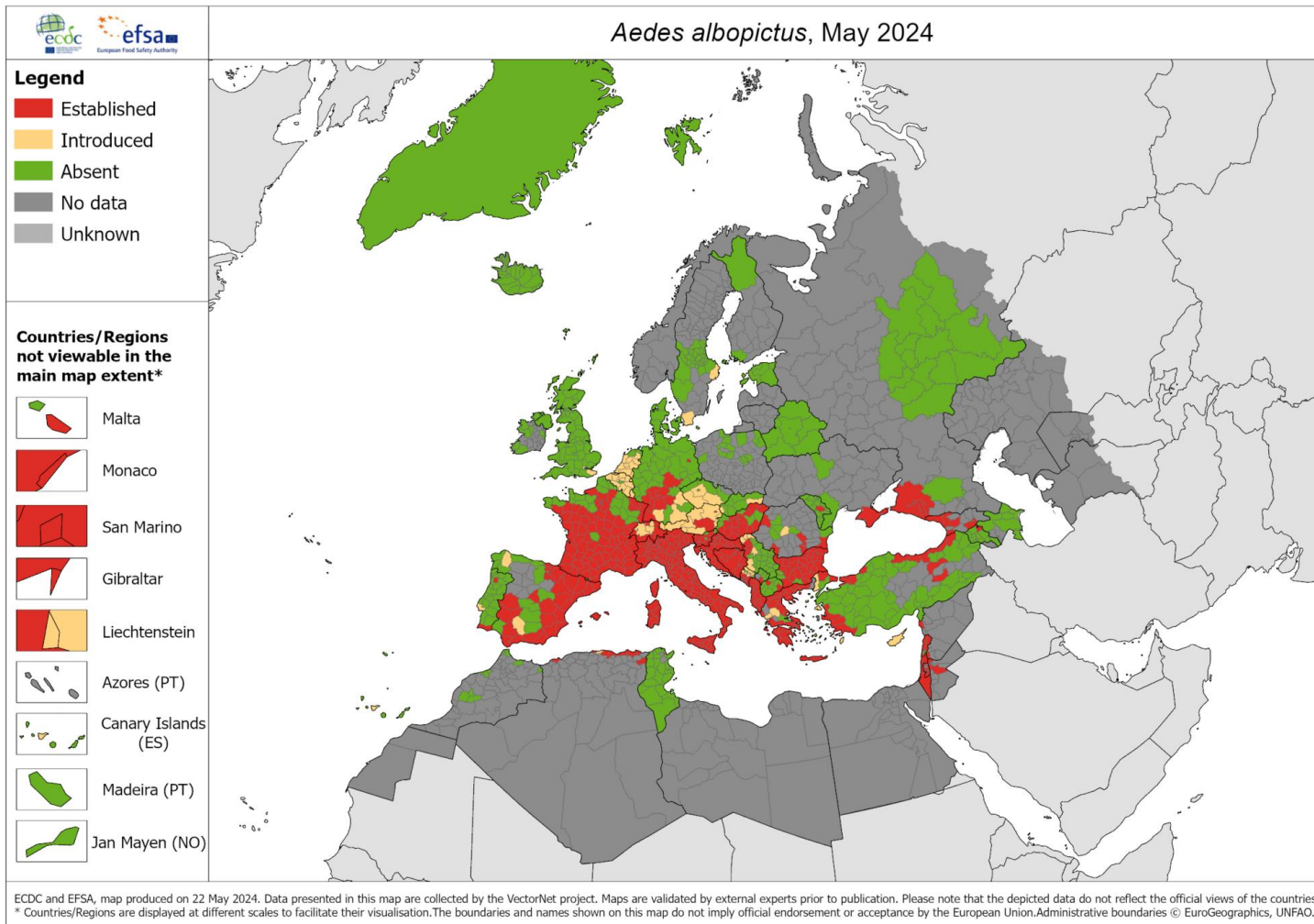
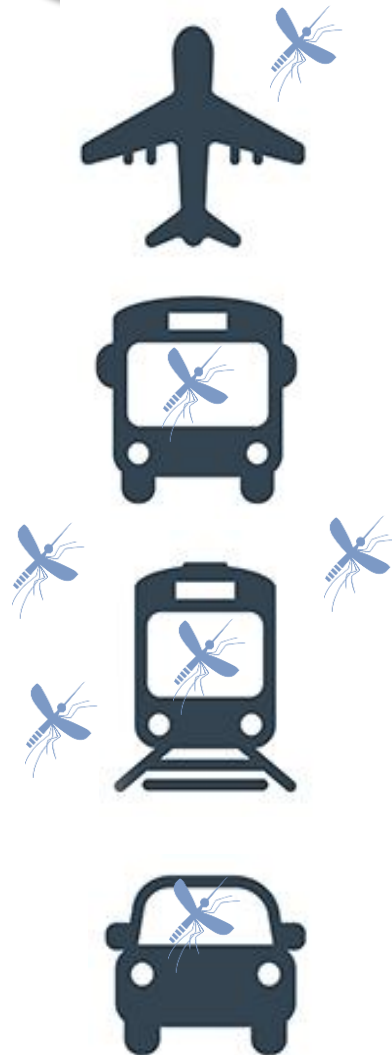




Adaptation aux gîtes artificiels









Réunion publique

SURVEILLANCE DU MOUSTIQUE TIGRE

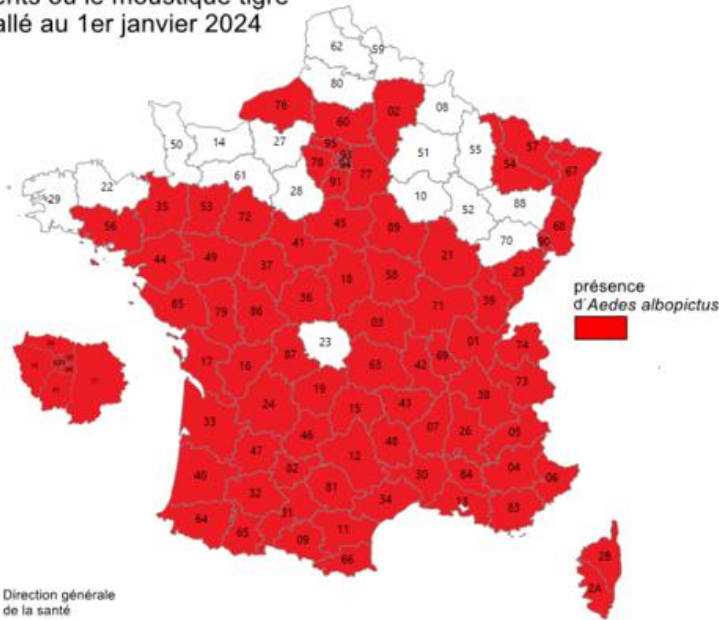




Le moustique tigre en France métropolitaine



France Métropolitaine
Départements où le moustique tigre
est installé au 1er janvier 2024



France métropolitaine:
2004: Première détection à Menton
Au 1^{er} Janvier 2024 : 78 départements colonisés / 96

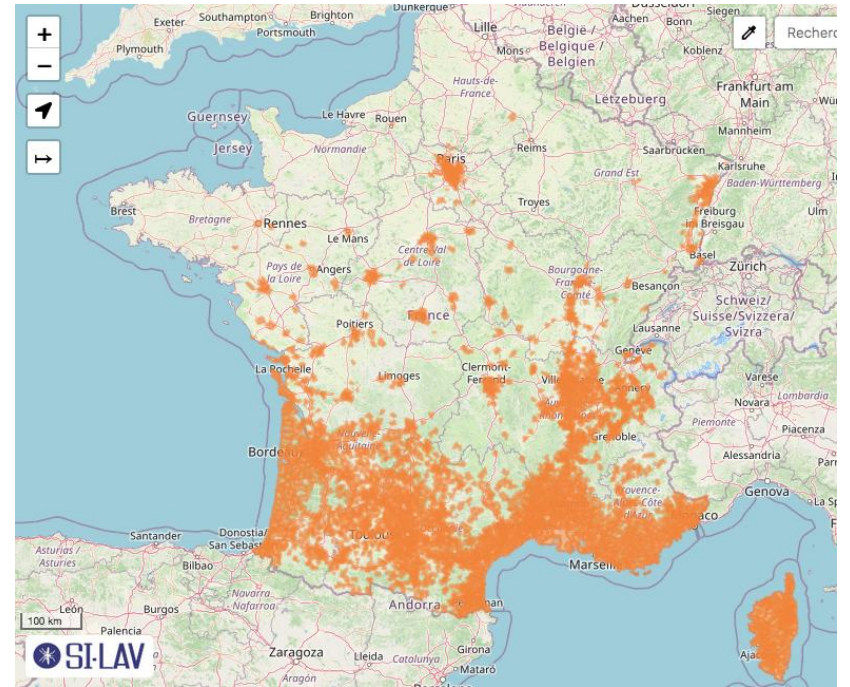
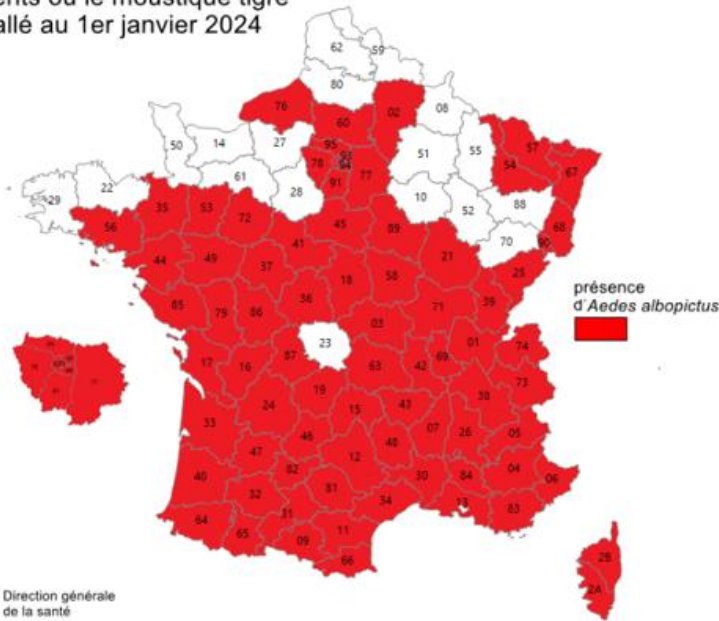
Source: SILAV



Le moustique tigre en France métropolitaine



France Métropolitaine
Départements où le moustique tigre
est installé au 1er janvier 2024



France métropolitaine:

2004: Première détection à Menton

Au 1^{er} Janvier 2024 : 78 départements colonisés / 96



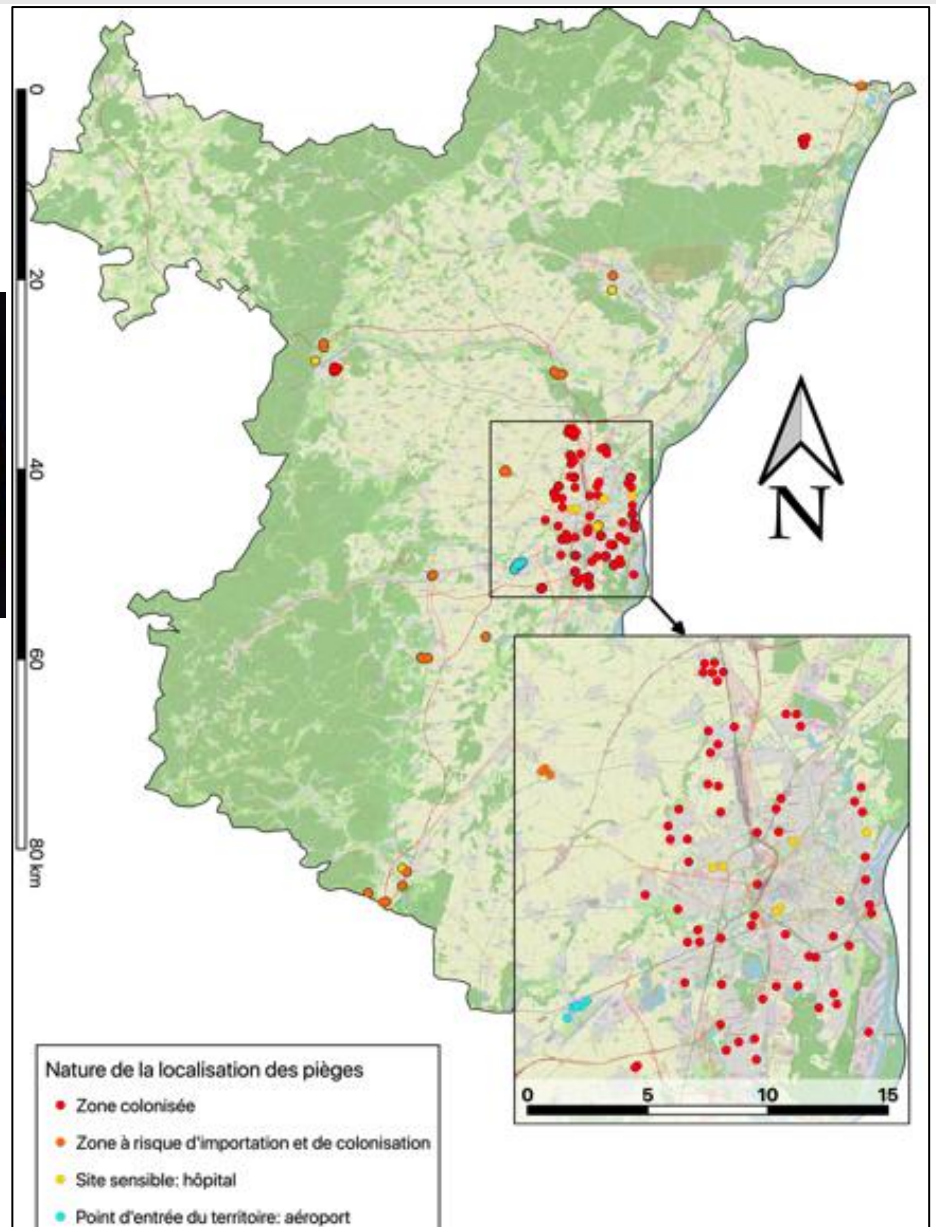
Source: SILAV



- Surveillance active



- Pièges pondoirs
- Pose fin mai
- Retrait fin octobre

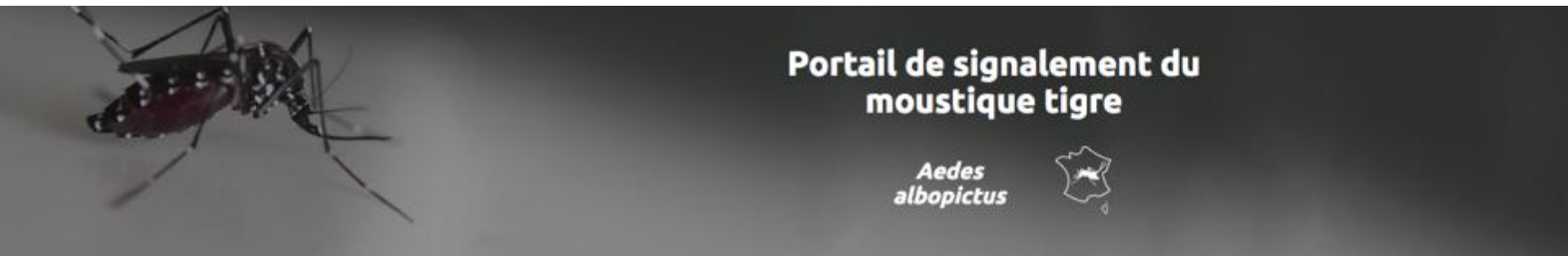




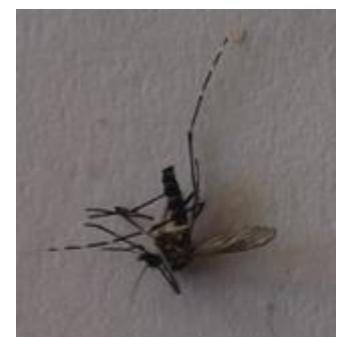
SURVEILLANCE

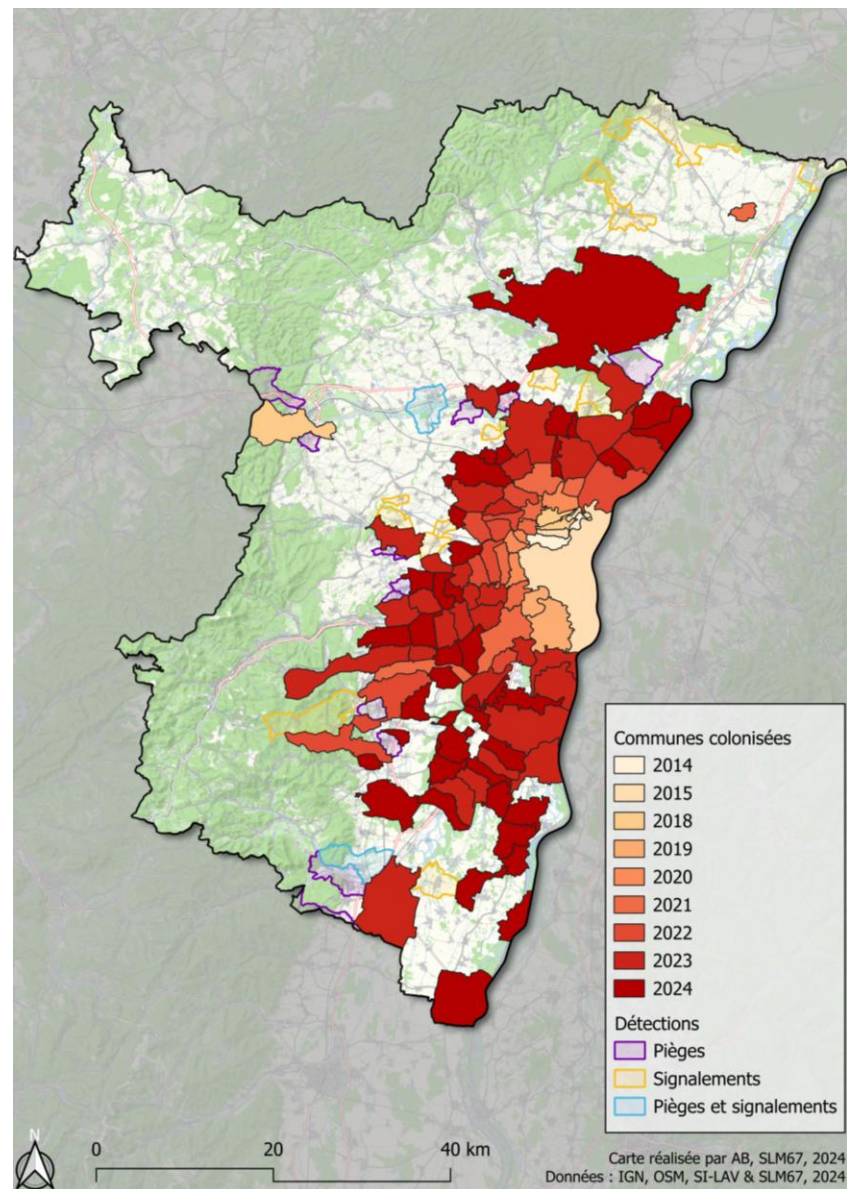
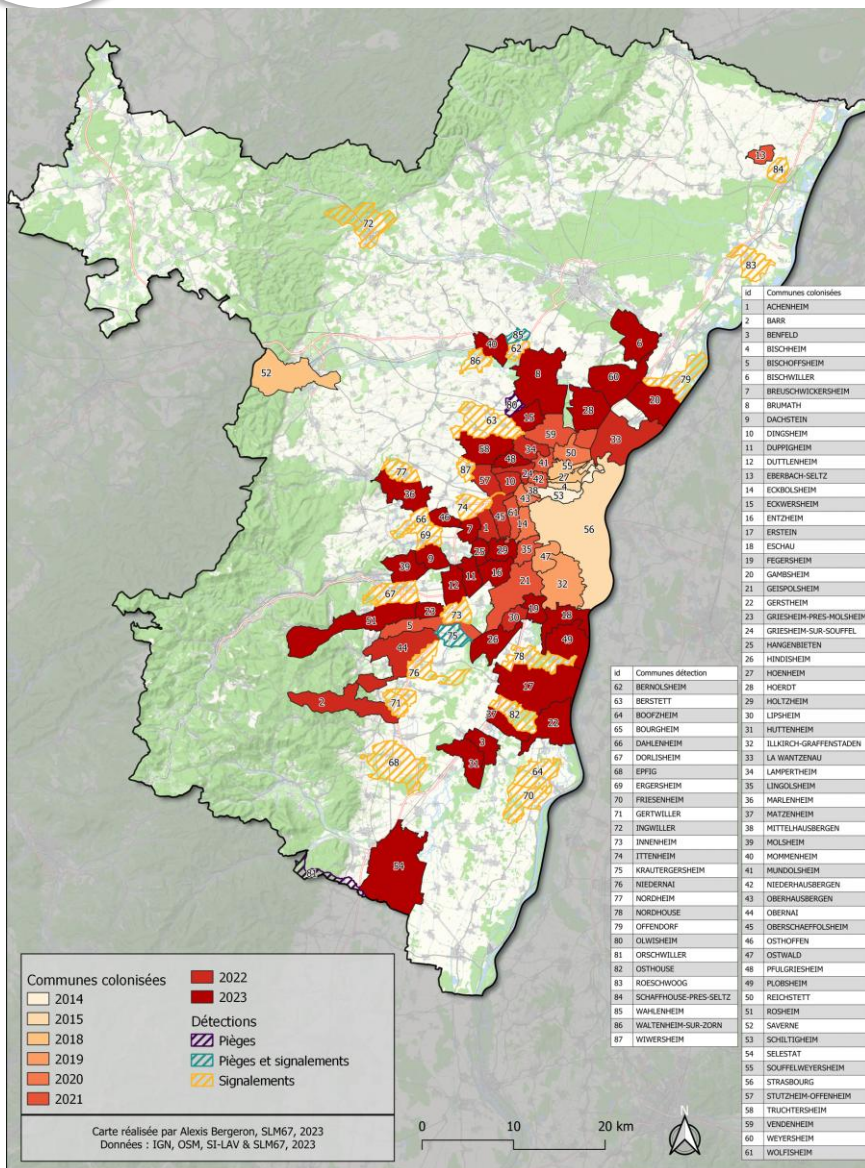
Réunion publique

- Surveillance passive



https://signalement-moustique.anses.fr/signalement_albopictus/







Quels sont les enjeux liés à la présence du moustique tigre?



Impacte le bien être des citoyens et usagers



*« je vais devoir partir, la cause :
les moustiques! »*

*« Je n'invite plus mes petits
enfants car j'ai peur pour eux »*

*« On ne peut plus sortir
dans notre jardin »*

*« Si ce sont des moustiques
tigres, je n'achète pas »*



Rôle vectoriel

Moustique tigre = **vecteur** de maladies virales tropicales



+

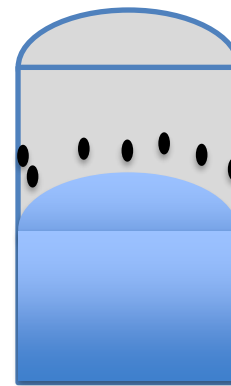


Cas importé = retour de voyage d'un pays tropical

- dengue,
- chikungunya,
- zika



OU SE DEVELOPPE LE
MOUSTIQUE TIGRE ?



Le gîte larvaire



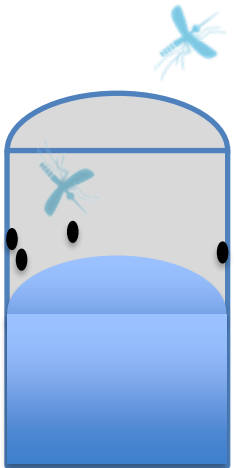
LE MOUSTIQUE TIGRE DANS MA COMMUNE

Réunion publique





Moustique urbain, gîtes artificiels



Œufs pondus
au dessus du
niveau de
l'eau



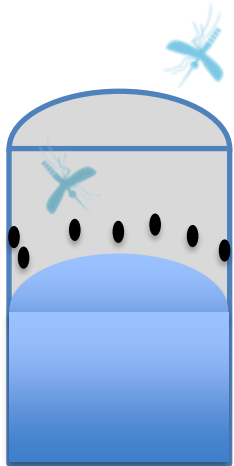
Moustique urbain, gîtes artificiels



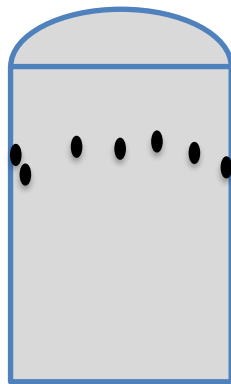
Œufs pondus
au dessus du
niveau de
l'eau



Moustique urbain, gîtes artificiels



Œufs pondus
au dessus du
niveau de
l'eau

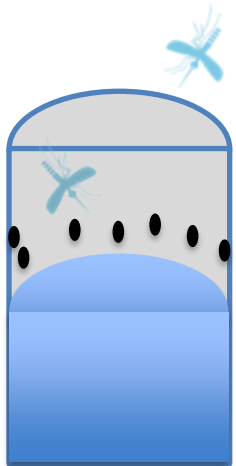


Diapause
Dessiccation

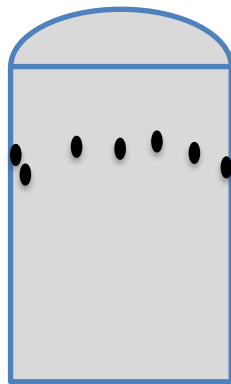




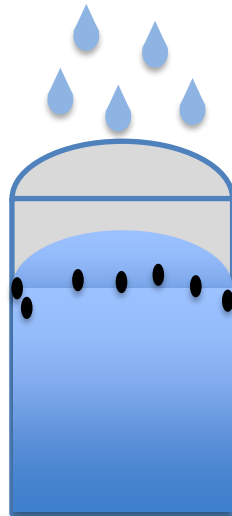
Moustique urbain, gîtes artificiels



Œufs pondus
au dessus du
niveau de
l'eau



Diapause
Dessiccation

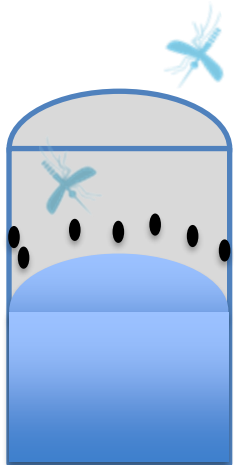


Mise en
eau des
œufs

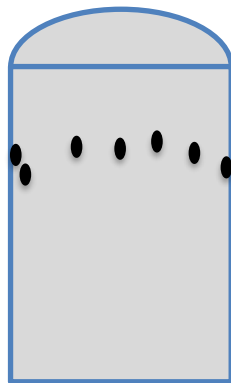


Moustique urbain, gîtes artificiels

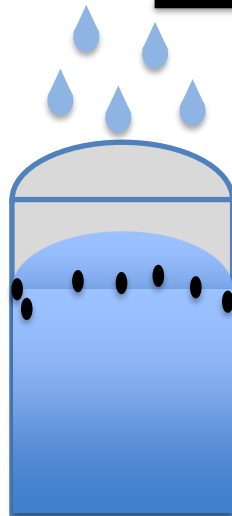
5 à 10 jours



Œufs pondus
au dessus du
niveau de
l'eau



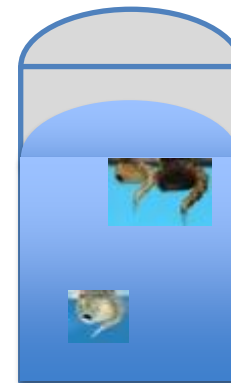
Diapause
Dessiccation



Mise en
eau des
œufs



Eclosion des œufs
: développement
des larves



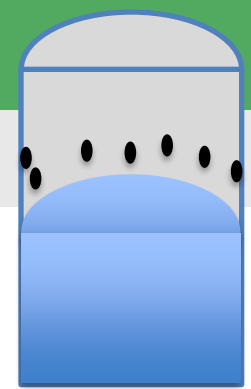
Evolution des
larves en
nymphe



Emergence
des
moustiques
adultes

Phase aquatique

Phase aérienne



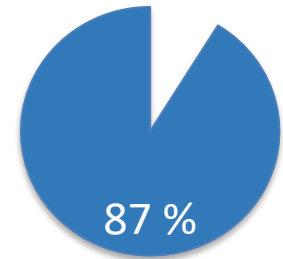
Moustique urbain, gîtes artificiels



Domaine privé



Jardins privatifs et parcelles de jardins familiaux :

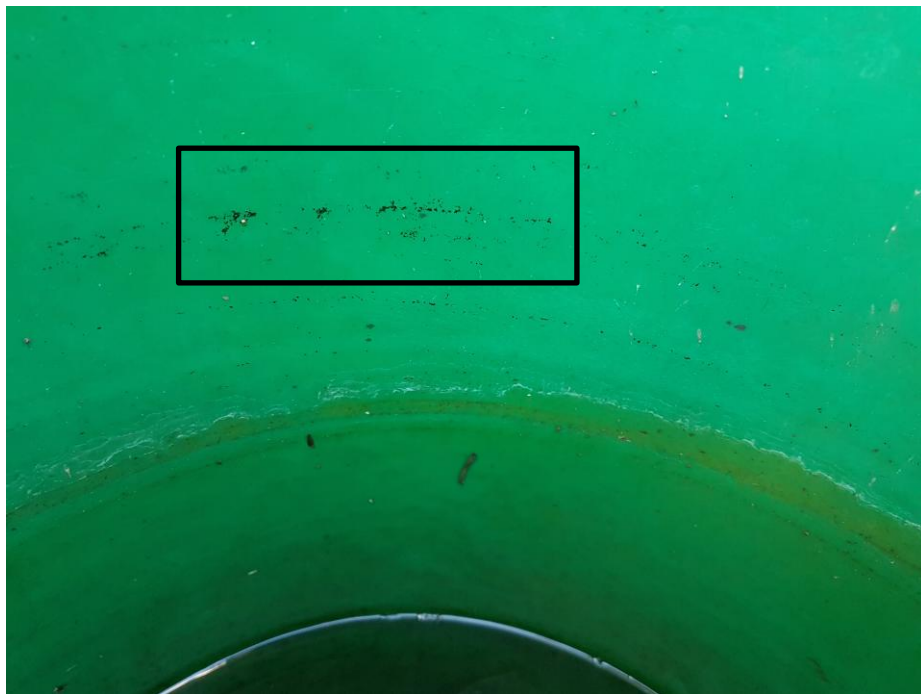


Des jardins privatifs avec gîtes favorables

Gîtes les plus souvent colonisés



Lame d'eau	
Humide	





Jardins privatifs et parcelles de jardins familiaux :

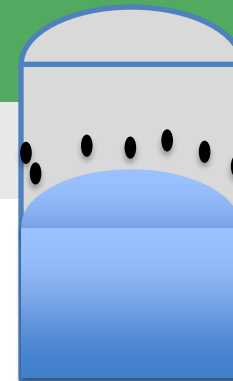




Dans les cimetières :

0 à 20 gîtes
potentiels/
tombe en
moyenne





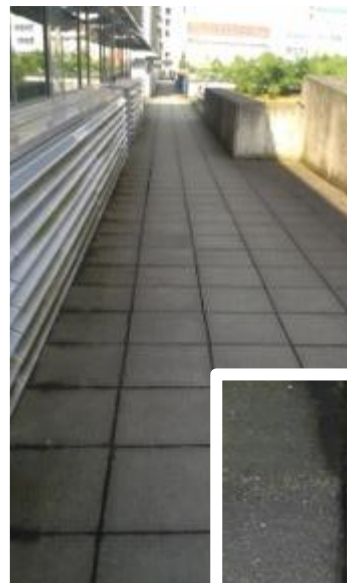
Moustique urbain, gîtes artificiels



Domaine privé :
80% des gîtes à
moustiques tigres

Domaine public





Dalles sur plots



Ouvrages d'assainissement

Bassin à ciel ouvert – Ouvrage paysager, de stockage et/ou d'infiltration.



Ouvrage végétalisé : non favorable au développement du Moustique tigre



**COMMENT LIMITER SON
INSTALLATION A LA MAISON?**



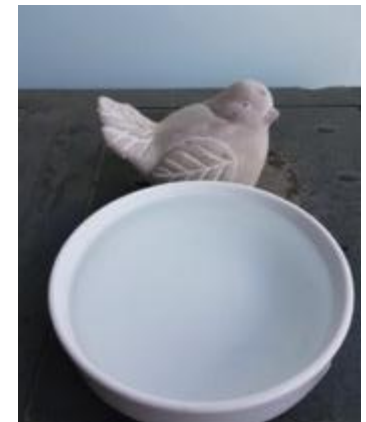
VIDER 2 fois/semaine



Et la biodiversité ?

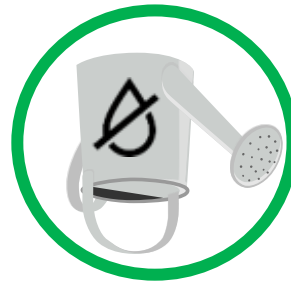


Changer l'eau 2 fois/semaine





RETOURNER





COUVRIR hermétiquement !

But: Empêcher le moustique d'entrer



Ou avec un couvercle adapté







RANGER à l'abri de la pluie





CURER

- Faciliter l'écoulement





ENTRETENIR

- Avant le printemps :

Nettoyer vos fûts :

- Brosse à poils durs

Objectif: décoller et casser les œufs pondus sur les bords

=> Faites de même pour vos soucoupes et autres éléments ayant contenu de l'eau.





OUTILS D'IDENTIFICATION DIAGNOSTIC DE GÎTES



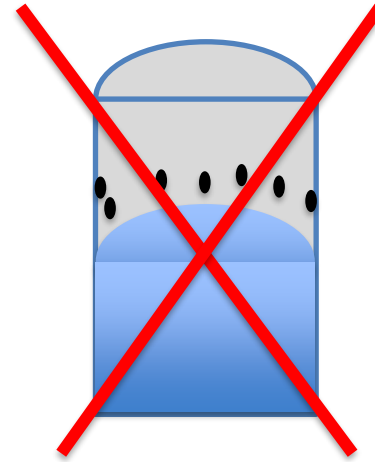
www.tiger-platform.eu



www.moustiquetigre.alsace



Agir à la source



Liens ressources :

<https://slm67.fr/>

<https://tiger-platform.eu/fr/>

<https://www.youtube.com/channel/UCbtKJTm7i9Z4y0cuBWbCt9g>

<https://agirmoustique.fr/>

Site signalement moustique tigre:

https://signalement-moustique.anses.fr/signalement_albopictus/

Merci pour
votre attention

