

Accueil périscolaire de Marckolsheim

Programme des vacances d'été du 6 juillet au 14 août 2026

INSCRIPTIONS
uniquement à la
semaine complète

6 semaines d'activités ludiques pour les 4 - 11

Semaine 1 (5 jours)
du 06/07 au 10/07

"Destination Plage et Océan"



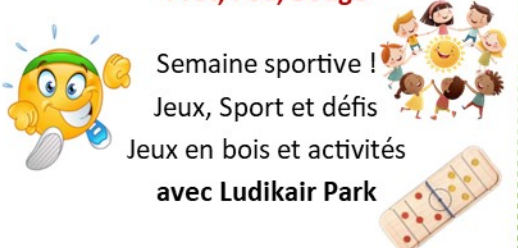
Jeux d'eau, Jeux de plage,
Atelier gâteaux
et bricolages



Jeudi 9 juillet :
Sortie au plan d'eau
à Schoenu plage

Semaine 4 (5 jours)
du 27/07 au 31/07

"Prêt, Feu, Bouge"



Semaine sportive !
Jeux, Sport et défis
Jeux en bois et activités
avec Ludikair Park



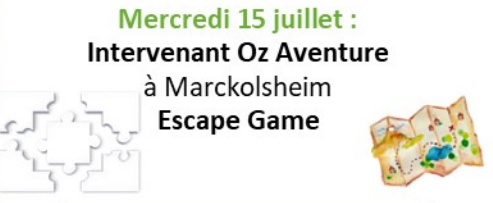
Mercredi 29 juillet :
Sortie au Parc
à Marckolsheim
Pique-nique
et Grands Jeux collectifs

Semaine 2 (4 jours)
du 13/07 au 17/07

"Les aventuriers du jeu"



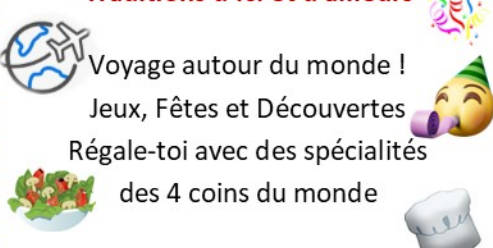
Jeux de sociétés,
Jeux coopératifs
et fabrication de jeux



Mercredi 15 juillet :
Intervention Oz Aventure
à Marckolsheim
Escape Game

Semaine 5 (5 jours)
du 03/08 au 07/08

"Traditions d'ici et d'ailleurs"



Voyage autour du monde !
Jeux, Fêtes et Découvertes
Régale-toi avec des spécialités
des 4 coins du monde



Mercredi 5 août :
Intervention du Chef
à Marckolsheim
Atelier culinaire

Partenariat avec Pomme et Chou

Semaine 3 (5 jours)
du 20/07 au 24/07

"Tous en piste"



Fabrication de balles de jonglage,
Maquillage, Mimes
et spectacle entre enfants



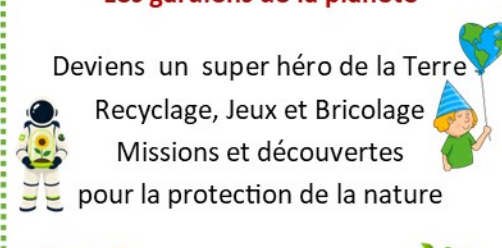
Jeudi 23 juillet :
Intervention Cirque au Dojo
à Marckolsheim

Partenariat avec le RAI

réseau animation
intercommunale
du Ried de Marckolsheim

Semaine 6 (5 jours)
du 10/08 au 14/08

"Les gardiens de la planète"



Deviens un super héros de la Terre
Recyclage, Jeux et Bricolage
Missions et découvertes
pour la protection de la nature



Mardi 12 août :
Sortie au SUPER U
à Marckolsheim
Atelier floral

Jeudi 13 août :

Animation Vélo Smoothie
à Marckolsheim

Partenariat avec le SMICTOM



Renseignements et inscriptions
à l'adresse mail suivante : alsh.ccrm@agf67.fr

Ne pas jeter sur la voie publique

Accueil Périscolaire
La Ribambelle
3 Place de l'église
67390 MARCKOLSHEIM
03 88 58 24 97
peri.marckolsheim@agf67.fr



LE PROGRAMME EST SUSCEPTIBLE DE MODIFICATIONS SI LE NOMBRE D'ENFANTS INSCRITS N'EST PAS SUFFISANT ET EN FONCTION DES CONDITIONS ATMOSPHÉRIQUES.